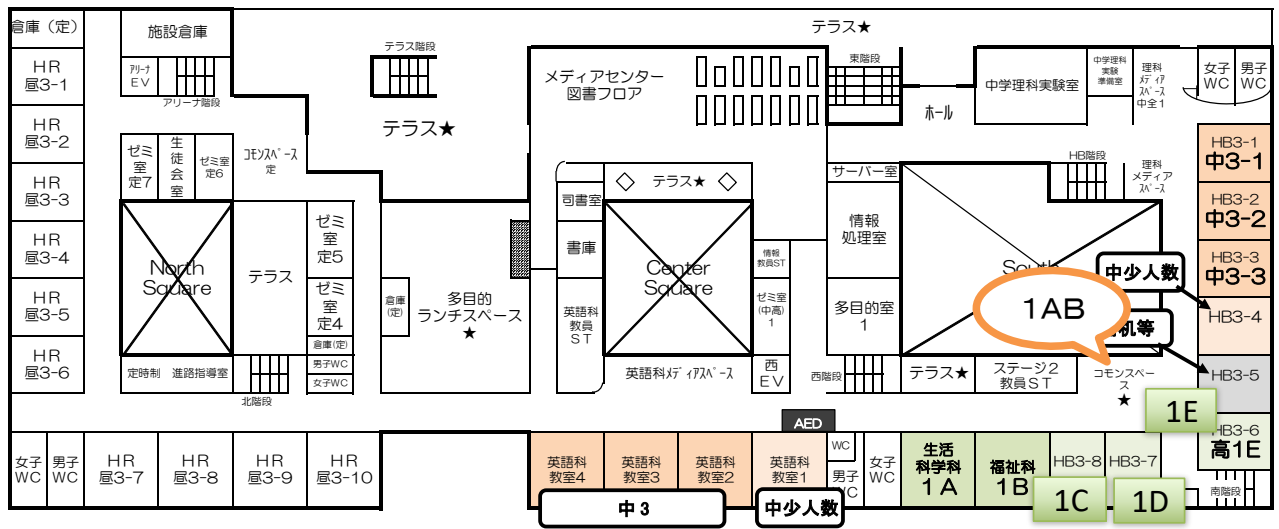
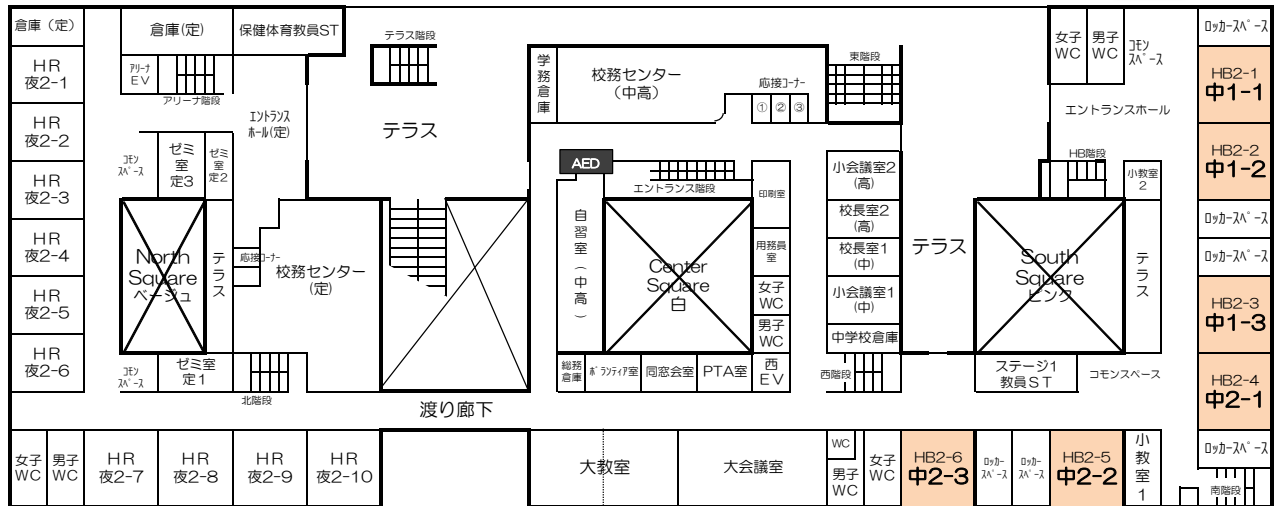


3階 オレンジ



2階 むらさき



2022

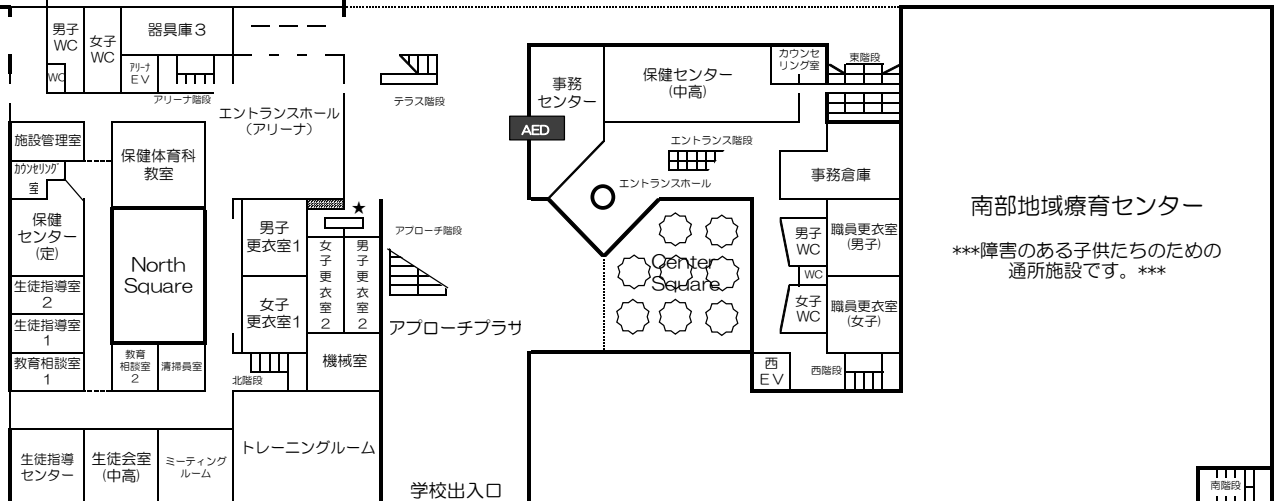
川崎市立川崎高等学校

【三者面談待機場所】

- 1年生: 1AB=コモンスペース(3階)、1CDE=国語科メディアスペース(5階)
- 2年生: 2A=理科メディアスペース(4階・ゼミ室側)、2B=3B教室(5階)
2C=理科メディアスペース(4階・理科教員ST側)、
2DEF=数学科メディアスペース(4階)
- 3年生: 3A=理科メディアスペース(4階・ゼミ室側)、3B=2B教室(5階)
3CDE=地歴公民科メディアスペース(5階)、
3FG=国語科メディアスペース(5階)

体育館

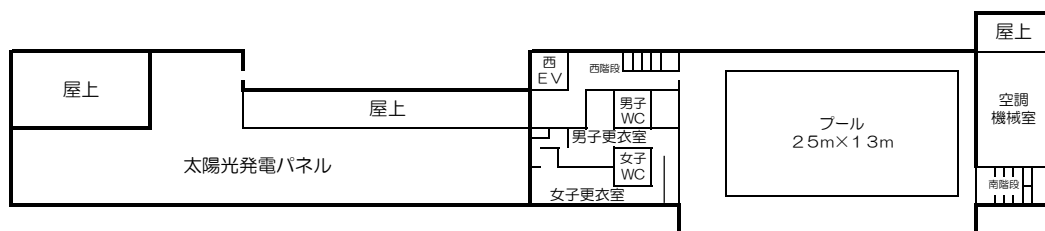
1階 みどり



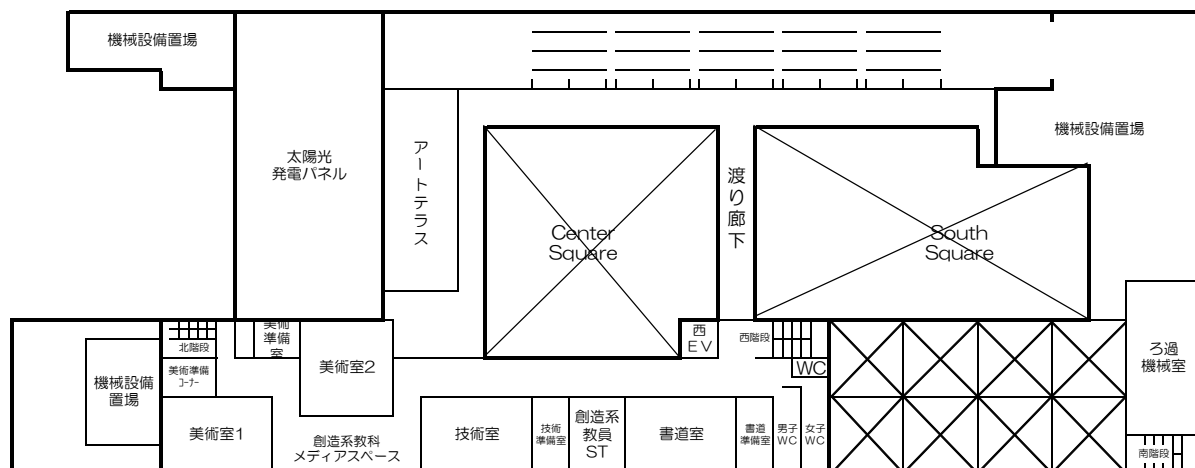
南部地域療育センター

***障害のある子供たちのための
通所施設です。***

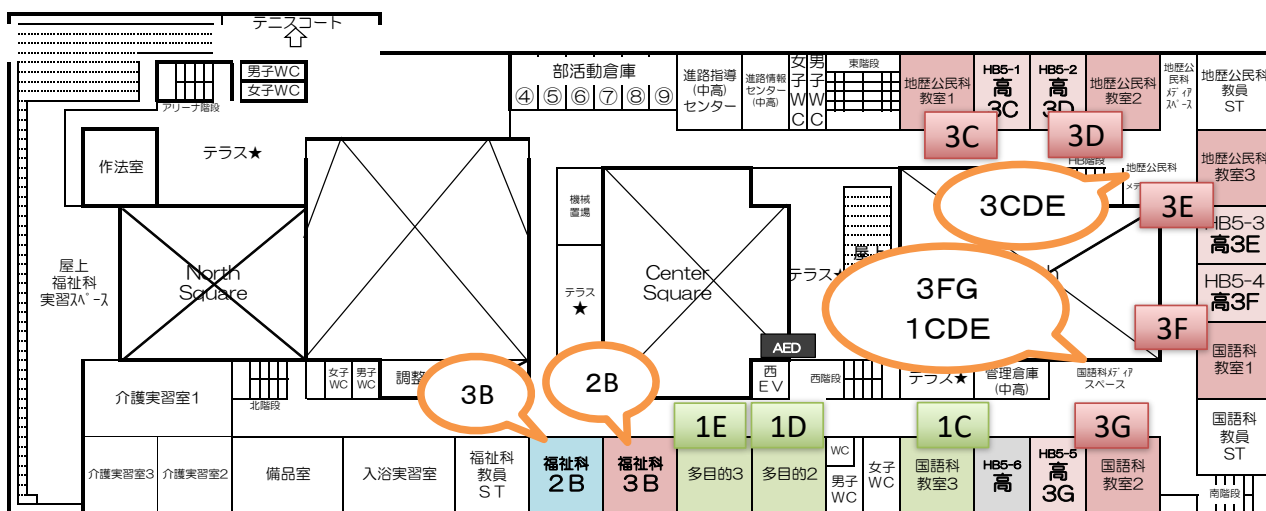
あ お



ちゃいろ



きみどり



あ か

