

新入生のみなさんへ 1 学年通信 4 月第 1 号 2021/4/6 川崎市立川崎高等学校 1 学年

入学おめでとうございます！ まずは、川崎高校での学校生活に必要なことをまとめました。確認しておいてください。

1 学年教員紹介

	1 学年	A	B	C	D	E
	-	生活科学科	福祉科	普通科	普通科	普通科
人数	(男59女118) 177	(男4女35) 39	(男10女16) 26	(男15女22) 37	(男15女23) 38	(男15女22) 37
担任 (教科)	畑中 久枝 (書道)	梁川 智美 (体育)	岩元 智子 (福祉)	大久保 大輔 (英語)	佐々木 新 (数学)	鎌田 拓也 (国語)
副担任 (教科)		有田 沙織 (家庭)	西郡 裕介 (福祉)	野田 克之(地歴公民) 八巻 薫佳(英語)		

川崎高校の学校生活

★ 複 合 施 設

川崎高校では、高等学校(全日制・定時制・昼間定時制)と中学校が、ともに学校生活を送ります。また1階には南部地域療育センター(障がいのある児童のための通所施設)があります。高校生らしいマナーの実践と、思いやりのある行動を心がけ、共生を目指しましょう！

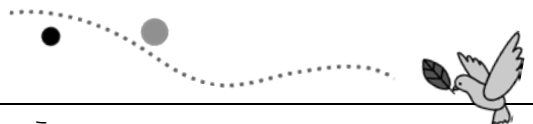
★ 教 科 教 室 型

本来、朝はホームベース(HB)に登校し、指定場所で朝学習を行った後、授業ごとに各教科の教室に移動するようになっていました。しかし、コロナ対策で教室の移動がないように変更されています。教室名称や教員ステーションは本来のままです。

★ ノーチャイム制

試験などの特別な場合を除いて、チャイムは鳴りません。授業開始に遅れないよう一人ひとりが気を付け、常に5分前行動を心がけましょう！

◆◆◆ 注意事項 ◆◆◆



個人ロッカー	HBに個人ロッカーがあります。暗証番号を忘れないように気を付けましょう。
貴重品	個人ロッカーの利用あるいは携帯で、きちんと自己管理をしましょう。
HBの鍵	必要な場合は担任の先生から受け取ってください。緊急用として校務センターにも予備があります。
掲示物	備え付けの掲示板を利用しましょう。壁・ドア・窓などには、テープを貼ってはいけません(マグネットは可)。
教室のパソコン	パソコンがHBや教室に置かれています。先生の指示にしたがって使用しましょう。
飲食場所	各HBやHR教室・コモンスペース・各教科メディアスペース(国語以外)・各HB階のテラスは飲食が可能です。その他の場所での飲食はつしみましょう。廊下、校庭、体育館などでの水分補給や、部活動中については、担当の先生の指示にしたがってください。
自動販売機	3階多目的ランチスペース(ドリンクと軽食)・体育館前(ドリンク)
清掃	HBは各ルームで責任を持って清掃しましょう。
ゴミ捨て	分別は川崎市のルール通りに、表示にしたがってください。ゴミ集積場所は駐輪場裏です。
エレベーター	原則として生徒のエレベーター使用は禁止です。傷病人の搬送に備え、いつでも使用できるよう空けておきましょう。
体育	着替えは更衣室でしてください。使い方は、体育の先生の指示にしたがいましょう。HBや廊下などで着替えてはいけません。
遅刻した場合	HBなどに置いてある「登校確認証」を記入して、授業担当の先生に渡しましょう。
登校ルート	正門正面の大きな階段(アプローチ階段)で2階上がり、突きあたりを右へ。東階段で3階へ。下校や移動のルートは特に定めません。
学習日	火曜日は補習や発展学習のため、放課後の学習があります。学習日の部活動は原則としてありません。
自習室	平日18:00まで使用できます。室内は私語厳禁です。長期休業中などの使用は、その都度連絡します。
BYOD	普通科の皆さんは、Bring Your Own Deviceを徹底してください。日々の連絡や授業に個人端末は必須です。

■時程と朝学習■

4/21 まで時差通学時程 (右表) 8:30~9:00 の間に登校

9:00 出欠確認 → 朝学習

- 朝学習は4月7日 水曜日から開始
- 当面はプリントでの学習を行い、普通科は個人端末での学習に移行します。

一日の学校生活のスタートに朝学習を行います。
落ち着いた気持ちで授業に向かいましょう。
小さな積み重ねが、やがて大きな成果となります。

朝学習・SHR	9:00 ~ 9:10
1校時	9:15 ~ 9:55
2校時	10:05 ~ 10:45
3校時	10:55 ~ 11:35
4校時	11:45 ~ 12:25
昼休み	12:25 ~ 13:10
5校時	13:10 ~ 13:50
6校時	14:00 ~ 14:40
7校時	14:50 ~ 15:30
SHR	15:30 ~ 15:40
放課後	16:00 ~ 18:00

■講堂座席■

講堂座席表

ステージ

上段の数字は席番号 下段の数字は出席番号

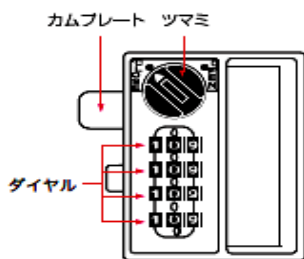
A	A4 A5 A6 A7 A8 A9 A10	A11 A12 A13 A14 A15 A16 A17 A18 A19 A20 A21 A22 A23 A24 A25 A26 A27	A28 A29 A30 A31 A32 A33 A34
B	B3 B4 B5 B6 B7 B8 B9 B10	B11 B12 B13 B14 B15 B16 B17 B18 B19 B20 B21 B22 B23 B24 B25 B26 B27	B28 B29 B30 B31 B32 B33 B34 B35
C	C3 C4 C5 C6 C7 C8 C9 C10	C11 C12 C13 C14 C15 C16 C17 C18 C19 C20 C21 C22 C23 C24 C25 C26 C27	C28 C29 C30 C31 C32 C33 C34 C35
D	D2 D3 D4 D5 D6 D7 D8 D9 D10	D11 D12 D13 D14 D15 D16 D17 D18 D19 D20 D21 D22 D23 D24 D25 D26 D27	D28 D29 D30 D31 D32 D33 D34 D35 D36
E	E1 E2 E3 E4 E5 E6 E7 E8 E9 E10	E11 E12 E13 E14 E15 E16 E17 E18 E19 E20 E21 E22 E23 E24 E25 E26 E27	E28 E29 E30 E31 E32 E33 E34 E35 E36 E37
F	F1 F2 F3 F4 F5 F6 F7 F8 F9 F10	F11 F12 F13 F14 F15 F16 F17 F18 F19 F20 F21 F22 F23 F24 F25 F26 F27	F28 F29 E30 E31 E32 E33 E34 E35 E36 E37
G	G1 G2 G3 G4 G5 G6 G7 G8 G9 G10	G11 G12 G13 G14 G15 G16 G17 G18 G19 G20 G21 G22 G23 G24 G25 G26 G27	G28 G29 G30 G31 G32 G33 G34 G35 G36 G37
H	H1 H2 H3 H4 H5 H6 H7 H8 H9 H10	H11 H12 H13 H14 H15 H16 H17 H18 H19 H20 H21 H22 H23 H24 H25 H26 H27	H28 H29 H30 H31 H32 H33 H34 H35 H36 H37
I	I1 I2 I3 I4 I5 I6 I7 I8 I9 I10	I11 I12 I13 I14 I15 I16 I17 I18 I19 I20 I21 I22 I23 I24 I25 I26 I27	I28 I29 I30 I31 I32 I33 I34 I35 I36 I37
J	J1 J2 J3 J4 J5 J6 J7 J8 J9 J10	J11 J12 J13 J14 J15 J16 J17 J18 J19 J20 J21 J22 J23 J24 J25 J26 J27	J28 J29 J30 J31 J32 J33 J34 J35 J36 J37
K	K1 K2 K3 K4 K5 K6 K7 K8 K9 K10	K11 K12 K13 K14 K15 K16 K17 K18 K19 K20 K21 K22 K23 K24 K25 K26 K27	K28 K29 K30 K31 K32 K33 K34 K35 K36 K37
L	L1 L2 L3 L4 L5 L6 L7 L8 L9 L10	L11 L12 L13 L14 L15 L16 L17 L18 L19 L20 L21 L22 L23 L24 L25 L26 L27	L28 L29 L30 L31 L32 L33 L34 L35 L36 L37
M	M1 M2 M3 M4 M5 M6 M7 M8 M9 M10	M11 M12 M13 M14 M15 M16 M17 M18 M19 M20 M21 M22 M23 M24 M25 M26 M27	M28 M29 M30 M31 M32 M33 M34 M35 M36 M37
N	N1 N2 N3 N4 N5 N6 N7 N8 N9 N10	N11 N12 N13 N14 N15 N16 N17 N18 N19 N20 N21 N22 N23 N24 N25 N26 N27	N28 M29 M30 M31 M32 M33 M34 M35 M36 M37
	1 2 3 4 5 6 7 8 9 10	11 12 13 14 15 16 17 18 19 20 21 22 23 24 25 26 27	28 29 30 31 32 33 34 35 36 37

■個人ロッカー■

この説明書に示した注意事項は、いずれも重要な内容です。必ず守ってください。お読みになった後は、いつでも見られる所に保管し必要な時にお読みください。

◇◇ ロッカー錠の使い方 ◇◇

1. 各部の名称



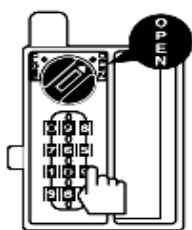
2. ご使用上の注意

- 暗証番号はツマミがOPENの位置であればいつでも変更が可能です。
 - 暗証番号を忘れてしまった場合は、担任の先生へ連絡して下さい。
 - 施錠時には、他人に暗証番号を見られないようご注意ください。
 - 施錠後は、確実に錠が掛かっている事を確認してください。
 - 施錠・開錠後は、暗証番号を記憶されない様番号を乱してください。
 - 暗証番号設定の際は、0000以外の番号を推奨します。
- 1111・7777等の開き易い番号は、盗難の恐れがありますので危険です。

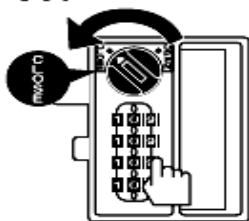
3. 使用手順 (NL-4NF)

錠のかけ方

1 ツマミをOPENにして、暗証番号をセットします。

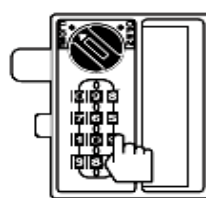


2 ツマミをCLOSEにして番号を乱すとロックされます。



錠のあけ方

1 暗証番号に合わせます。



2 ツマミをOPENに回すと解錠出来ます。(解錠後番号を乱してください)

