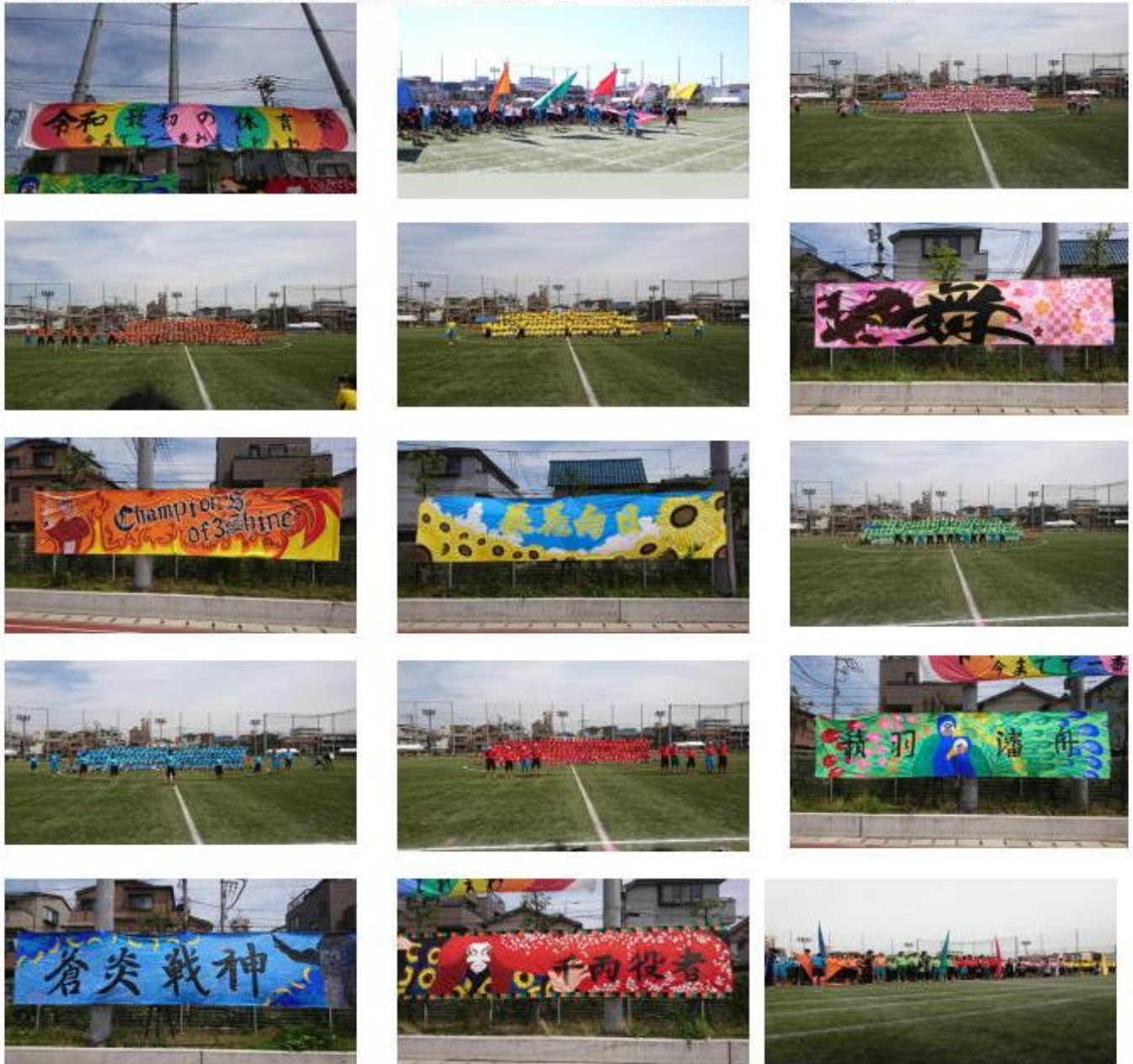


2学年通信 「CHANGE」

担当：野田克之（A組担任）

体育祭頑張りました（HPではカラーで掲載しています）



表彰

競技の部	ステージⅠ（中1・中2）	優勝	青ブロック
	ステージⅡ（中3・高1）	優勝	赤ブロック
	ステージⅢ（高2・高3）	優勝	桃ブロック
応援合戦の部		優勝	橙ブロック
Tシャツの部		準優勝	桃ブロック
		優勝	赤ブロック
応援回幕の部		準優勝	青ブロック
		優勝	桃ブロック
		準優勝	赤ブロック
		優勝	黄ブロック

Best of ICHIKAWA in 2019

CHANGE

今回の学年通信名は「CHANGE」にしました。CHANGEのGをCに変えると何になりますか？そうですCHANCEになるのです。CHANGEするからCHANCEがくるかもしれないし、今がCHANCEだからCHANGEしなければならないのかもしれないかもしれません。皆さんは高校1年生の1年間を振り返って見ましたか？完璧な人間はいないので必ず反省点があるはずです。反省をするから進歩をするし、反省しなければ同じ失敗を繰り返すことになります。体育祭も終わりました。今がCHANCEです、CHANGEしましょう。

生活科学科

6月に3日間のインターンシップがあり、幼児教育機関（保育園・幼稚園）やサービス業などの現場に実習へ行きます。現在は、自分の受け入れ先を探し、自分で電話をし交渉しています。そのなかで目上の人に対するお願いの仕方や話し方などを学ぶ貴重な体験をしています。来月には実際に幼児の世話をしたり、店頭で立ち販売したり、商品を陳列したりすることになります。

福祉科

6月3日（月）から2週間の高齢者施設介護実習が始まります。そのために5月24日～29日まで第1回定期考査をおこないます。生活科学科・普通科の皆さんは福祉科への気づかいをしましょう。

施設実習先

大師の里（特養）	桜寿園（特養）	恒春園（特養）	幸風苑（特養）
しゃんぐりら（特養）	幸正の苑（老健）	夢見ヶ崎（特養）	みんなと暮らす町（特養）
等々力（特養）	ひらまの里（特養）	みやうち（特養）	慈宏之里（老健）
富士見プラザ（特養）	すえなが（特養）	フレンド神木（特養）	長沢壮寿の里（特養）
レストア川崎（老健）	多摩川の里（特養）		

普通科

ある進学雑誌からの引用です。

難易度ランクで上位の大学を目指すのであれば、受験に合格することが最大の目標となります。そのためには1に勉強、2に勉強で、毎日コツコツと自身を高めていく必要があります。ただし、闇雲に目の前にある問題を解くだけでは、いつまで経っても合格するのは難しいでしょう。効率の良い勉強法があるように、合格にもまた戦略やゴールへの道筋が必要で、絶対に軽視できないポイントとなっています。

大学の過去問題というのは、過去の問題なので情報的にはやや古いかもしれませんが、しかし実際に試験で出題されたものです。これに目を通すと今の自身の実力がわかりますし、理解できない部分には勉強が必要だと気がつけるはずです。難しいと感じたら諦めることもできますが、難易度ランクの高い目標を目指すためには、この難問をクリアしていくことが不可欠です。逆に挑戦の意欲が湧いた場合は、配点の多い科目から優先的に、毎日とにかく勉強に集中しましょう。合格には約3000時間の勉強が必要とされているので、仮に1日8時間休まずに続けると1年で合格ラインが見えてきます。

健康な脳には同じく健康な体が必要なので、栄養バランスの良い食事を心がけるのが基本です。次に、脳に血液を送り込むために運動を行い、ストレスに負けない体を作ることも大事です。

進路情報 「MARCH」はもう古い？

主に偏差値による大学のグループ分けに異変が起きているそうです。予備校関係者の話によると、MARCHでは明治・青山・立教に人気が集まり、特に明治は頭一つ抜けている。「日東駒専」では日本・東洋と駒澤・専修に分かれ、東洋は上位の「成成明学」に食い込む勢い。大学改革を進め急速に人気を回復した法政、2019年度から新学部を開設するなど改革に取り組む中央、このようなどころから「SMART+CH」（スマートチャンネル）とか、小規模大学という理由でグループ分けに入ることがなかった国際基督教大学（略称ICU）を入れて「ISMART+CH」などというグループ分けもあるそうです。

グループ分けした大学は「早慶」＝早稲田・慶應義塾、「ISMART+CH」＝国際基督教・上智・明治・青山学院・立教・東京理科・中央・法政、「成成明学獨国武」＝成蹊・成城・明治学院・獨協・國學院・武蔵、の各大学です。

保護者のみなさま

学校のHPをご覧になったことはありますか？HPには年間行事予定表・月行事予定表や各学校行事の様子などが掲載されています。毎月、行事予定表は配布していますが、HPもご活用ください。

裏に県内公立中高一貫校、川崎市内高校の進学状況を掲載しました。

参考にしよう他校の入試状況

2019年 入試結果

	相模原中等	平塚中等	市立南	多摩	生田	新城	桐光学園	洗足学園	カリタス	市立川崎
卒業生数	147	154	190	273	353	269	582	235	177	154
東京大	3	5	8	1			7	7		
京都大	1		1				2	4		
北海道大	3	2	2	1			3	2	1	
東北大	4	3	1	2			5	1	1	
筑波大	2	1	1				3	1		
一橋大	1	1	1				3	7		
東京工業大	4	2	2	2			1	7		
東京外語大	3	3	1	2			3	3	1	
首都大東京	12	3	4	3	1	3	3	2	1	
東京農工大	1	1	1	1				3		
お茶の水女子	3	1						1	1	
横浜国立	8	3	13	9			14	8	1	
横浜市大	6	3	13	3	1	1	15	5	2	
早稲田大	32	17	49	32	6	12	61	87	3	1
慶応大	15	15	16	10	4	3	49	72	4	
上智大	7	6	7	5	8	12	48	34	13	
明治大	40	40	72	58	32	19	89	123	7	
青山学院大	18	16	17	27	10	5	41	48	11	
立教大	14	23	39	27	6	15	50	48	11	1
東京理科大	22	19	41	24	5	4	44	35	5	1
中央大	55	30	37	60	35	20	98	45	16	1
法政大	22	25	44	42	19	28	67	54	7	5
学習院大		4	7	5	1	2	4	6	5	
成蹊大	4	4	1	2	8	6	14	10	5	
成城大	6	14	5	18	8	9	13	19	3	
明治学院大	12	14	25	16	9	5	15	29	13	
國學院大	3	4	3	5	10	2	8	4	7	
武蔵大	1	3	3		1	12	3			6
日本大	16	14	23	50	43	27	92	21	16	1
東洋大	6	16	14	18	36	23	43	36	8	2
駒澤大	4	9	4	8	18	11	10	15	5	1
専修大	14	9	7	38	32	24	30	16	5	1
芝浦工業大	7	15	20	19	4	10	29	11	3	
東京都市大	18	12	12	21	24	23	43	39	15	3
東京電機大	1	3	3	9	8	15	5	2	3	
東京農業大	20	13	13	30	25	14	15	8	29	
日本女子大	8	16	25	13	2	1	4	32	13	
東京女子大	5	1	2	5	1	2	6	14	7	
津田塾大	6	4	1	1				9	4	
神奈川大	4	10	16	14	30	29	20	7	6	5

サンデー毎日より引用